

Digitaler Dental Intra-Oral Sensor

PortView

Die PortView sind CMOS Bereichsbildsensoren
für Röntgenbildgebung

CMOS Bereichsbildsensor

USB Interface Typ

Strahlenkontrolldiode

Wasserfest



PortView

Digitaler Intra-Oral Sensor

CMOS Bereichsbildsensoren für Röntgenbildgebung (USB Interface)

Die PortView sind CMOS Bereichsbildsensoren entwickelt für Röntgenbildgebung.

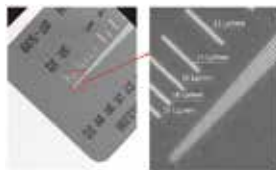
Die Bildsensoren haben 1.5 mega pixel (1,000x1,500) mit einer Pixelgröße von 20x20 um und eine Strahlenkontrolldiode um Strahlenwerte zu überwachen.

Als Eingabefenster wird eine FOP (Fiber optic plate) verwendet um eine hohe Bildqualität und einen langlebigen Sensor unter Ausezung von Röntgenstrahlen zu gewährleisten.

Der Portview verwendet USB 2.0

Der PortView ist entwickelt um Staub und Wasserfest zu sein.

(Schutzklasse IP67)



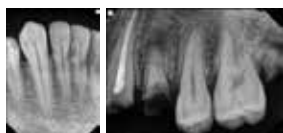
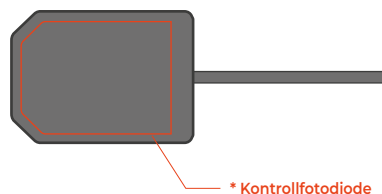
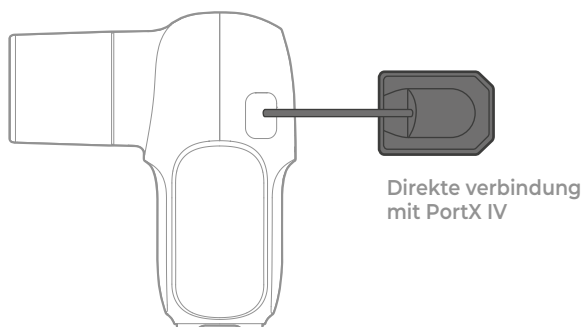
SPEZIFIKATIONEN	GRÖßE 1	GRÖßE 2
Bildgröße (HxB)	20 x 30mm	26 x 34mm
Anzahl an insgesamten Pixeln (HxB)	1,000 x 1,506 pixels	1,300 x 1,706 pixels
Anzahl an effektiven Pixeln (HxB)	1,000 x 1,500 pixels	1,300 x 1,700 pixels
Anzahl an lichtgeschützten Pixeln	Oberteil : 766,768,770 pixel Unterteil : 1,000 x 3 pixel	Oberteil : 756,758,760 pixel Unterteil : 1,300 x 3 pixel
Pixel Größe	20x20 um	
Pixelabstand (HxV)	20 um	
Scintillator typ	CsI(Tl)	
Interface	USB 2.0	

Funktionen

- Pixel größe : 20x20 um
- Hohe Auflösung : 20 Lp/mm typ
- Dynamic range : 57 dB (size1) / 75 dB (size2)
- USB 2.0 interface
- Wasserfest: Schutzklasse IP67

*Kontrollfotodiode

Die Kontrolldiode ist mit dem Umfang der effektiven Pixelweite arrangiert und überwacht die Strahlendosis. Wenn die Strahlendosis einen gewissen Schwellenwert überschreitet wird automatisch ein Bild erstellt.





**Ihr verlässlicher Partner
in der Region DACH**

+49(0)800-0060260
info@roentgen.land
<https://dach.genoray.com>